



TUBAZIONI IN GRES CARBON NEUTRAL.
LA TECNOLOGIA AL SERVIZIO DELLE FUTURE GENERAZIONI.

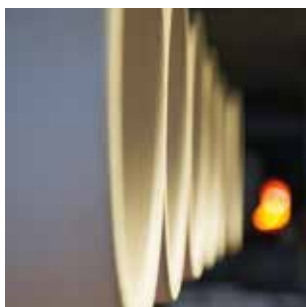
SOCIETÀ DEL GRES
GRUPPO STEINZEUG-KERAMO



TUBAZIONI IN GRES CARBON NEUTRAL. LA TECNOLOGIA AL SERVIZIO DELLE FUTURE GENERAZIONI.

La protezione del clima è una delle grandi sfide per la nostra società. Per garantire il nostro futuro è necessario ridurre le emissioni di gas ad effetto serra, ridurre il consumo energetico utilizzando energia da fonti rinnovabili.

Un buon numero di Comuni ambiziosi sono riusciti a neutralizzare le emissioni di CO₂ mediante la riconversione in elettricità verde e, come previsto dalle direttive Europee e Nazionali, l'attuazione di progetti dove tra i criteri di scelta sono compresi quelli ambientali.



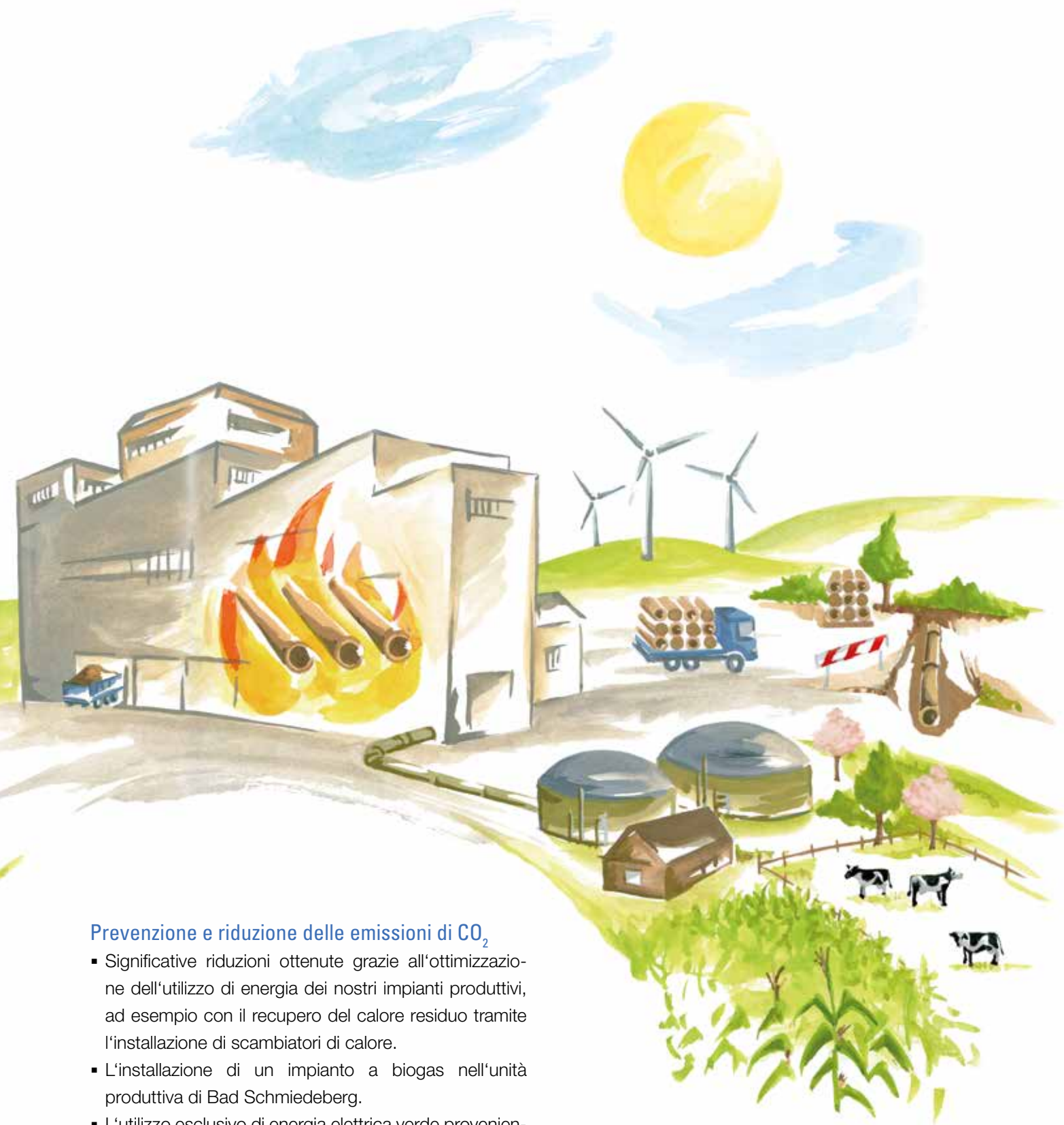
Il nostro contributo alla protezione del clima

Abbiamo il know-how per prevenire, ridurre e compensare le emissioni di CO₂ con strategie ed azioni efficaci. Quando si tratta di proteggere il nostro clima è importante che ogni singolo intervento sia nella giusta direzione.

Siamo pronti - In conformità agli standard internazionali

Quale produttore di sistemi di tubazioni in gres ceramico per i drenaggi urbani, siamo per prodotti realizzati al 100% con materie prime naturali, e da molti anni sosteniamo un efficace e sostenibile tutela ambientale. Il successo della Certificazione Cradle dei nostri prodotti ci ha motivato a dedicarci

ancora di più alla protezione del clima e dell'ambiente. Le nostre tubazioni in gres a carbon neutral sono prodotte con la tecnologia all'avanguardia dei forni a cottura rapida in uno dei più moderni impianti al mondo per la produzione di tubazioni in gres. Abbiamo implementato una serie di misure per raggiungere i più elevati requisiti delle Norme internazionali per garantire la produzione a zero emissioni.



Prevenzione e riduzione delle emissioni di CO₂

- Significative riduzioni ottenute grazie all'ottimizzazione dell'utilizzo di energia dei nostri impianti produttivi, ad esempio con il recupero del calore residuo tramite l'installazione di scambiatori di calore.
- L'installazione di un impianto a biogas nell'unità produttiva di Bad Schmiedeberg.
- L'utilizzo esclusivo di energia elettrica verde proveniente al 100% da fonti energetiche rinnovabili.

Determinazione del carbon footprint

La riduzione delle emissioni di CO₂ si riflette anche nella determinazione del nostro carbon footprint. Questo è stato verificato esperti di energia ed ambiente di TÜV Rheinland in base alla Norma ISO 14067, Norma che determina le linee guida per la quantificazione e la comunicazione delle emissioni di anidride carbonica di un prodotto.



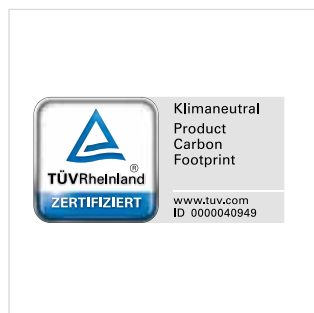
Ne vale la pena - Per le generazioni future

Abbiamo deciso di fare un ulteriore passo superando le raccomandazioni della Norma - per una maggiore protezione del clima. Oltre al carbon footprint del prodotto sono prese in considerazione anche le emissioni derivanti dal trasporto delle tubazioni in cantiere.

Carbon neutral - per il commercio verde

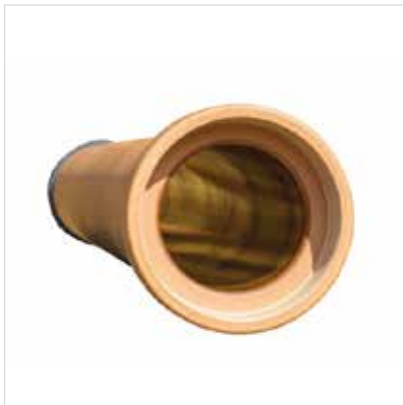
I nostri tubi ecocompatibili sono all'altezza della loro descrizione: sono Carbon neutral dall'estrazione delle materie prime fino al cantiere. Per ottenere questa qualità, tutte le emissioni calcolate sono compensate da progetti di protezione del clima testati e registrati sulla base di standard e linee guida internazionali riconosciute.

Gli esperti indipendenti di energia ed ambiente di TÜV Rheinland confermano che le nostre procedure ed accordi sono conformi alle linee guida.



Noi sosteniamo gli Enti locali Carbon neutral e rispettosi dell' ambiente.

La produzione di tubazioni carbon neutral rappresenta un ulteriore decisivo passo in merito alla nostra responsabilità per il clima e la protezione dell' ambiente. Come vantaggio speriamo di incoraggiare gli erogatori di Servizi Pubblici nei loro sforzi per essere più rispettosi dell'ambiente e degli Appalti Verdi, per aumentare l'efficienza nelle azioni di riduzione delle emissioni di CO₂. Unitevi a noi nel viaggio in direzione Carbon neutral.



I sistemi di tubazione dotati di giunto S utilizzano, per garantirne la tenuta, una guarnizione di gomma. Dopo la cottura il bicchiere e la punta della tubazione sono torniti con un alto grado di precisione per ottenere le dimensioni richieste. Sulla punta viene inserito in stabilimento un anello di tenuta in EPDM.

Giunto S
conforme al Sistema di giunzione C,
tubazioni verniciate internamente e
sverniciate esternamente.

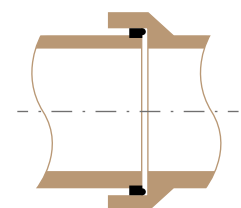
Metodo rapido di cottura a risparmio energetico

La produzione in orizzontale con il metodo a cottura rapida e la tornitura di alta precisione sono la garanzia che produciamo tubazioni in gres di lunga durata che soddisfano i più alti standard. Il successo della tecnologia di cottura rapida conferma la nostra fiducia nelle tecnologie moderne.

Tubazioni KeraBase / KeraPro - Classe Standard / Classe Extra*

Diametro nominale	Giunto	Sistema di giunzione	Diametro del tubo		Diametro del bicchiere		Lunghezza	Peso	Carico di rottura	Classe di resistenza
			interno d_1 mm	esterno d_3 mm	interno d_4 mm	esterno d_8 mm				
200 N	S	C	$200 \pm 5,0$	$242 \pm 5,0$	$260 \pm 0,5$	340	250	37	40	200
200 H	S	C	$200 \pm 5,0$	$254 \pm 5,0$	$275 \pm 0,5$	360	250	43	48	240
250 N	S	C	$250 \pm 6,0$	$299 \pm 6,0$	$317,5 \pm 0,5$	400	250	53	40	160

*Produzione con la tecnologia all'avanguardia dei forni a cottura rapida



Società del Gres S.p.A.

Gruppo Steinzeug-Keramo
Via G. Marconi, 1 | I-24010 Sorisole (BG)

Telefono +39 035 199 110 55
Telefax +39 035 199 110 57

E-mail dac@gres.it
Internet www.gres.it

Steinzeug-Keramo GmbH

Alfred-Nobel-Straße 17 | D-50226 Frechen

Telefono +49 2234 507-0
Telefax +49 2234 507-207

E-mail info@steinzeug-keramo.com
Internet www.steinzeug-keramo.com

Steinzeug-Keramo N.V.

Paalsteenstraat 36 | B-3500 Hasselt

Telefono +32 11 21 02 32
Telefax +32 11 21 09 44

E-mail info@steinzeug-keramo.com
Internet www.steinzeug-keramo.com

